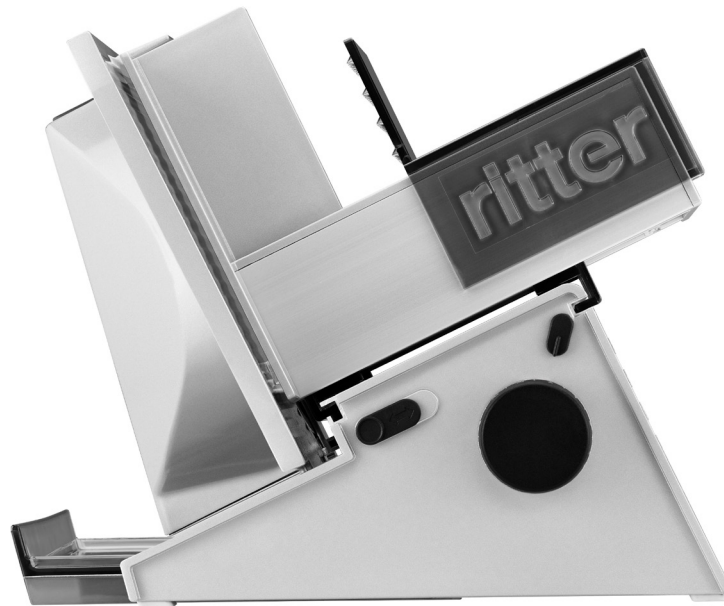




**MADE IN  
GERMANY**



## Elektrischer Allesschneider contura<sup>3</sup> selected design

### Kurzbeschreibung

- Vollmetallausführung, schräg gestellt
- Silbermetallic
- Wellenschliffmesser, 17 cm Ø
- Messerabdeckung
- Schnittstärkeinstellung bis ca. 23 mm
- Sicherheits-Moment- und Dauerschalter
- Leichtlaufschlitten in Metallausführung – großflächig und abnehmbar
- Schlittenweg ca. 24 cm
- Schneidgut-Auffangschale
- Kabeldepot
- Garantie: 2 Jahre\*
- Produkt aus deutscher Fertigung

### Technische Daten

- 230 Volt, 65 Watt Eco-Motor, KB 5 min.
- VDE/GS, Schutzklasse 2, CE
- Maße: Breite 30,0 cm Höhe 24,5 cm Tiefe 39,0 cm
- Gewicht: 4,4 kg

### Art.-Nr. / GTIN

558.012 / 40 04822 55812 7



**reddot design award**  
winner 2013

Technische Änderungen vorbehalten

\*Die 2-jährige Herstellergarantie gilt für alle innerhalb der europäischen Union verkauften Geräte. Ihre gesetzlichen Gewährleistungsansprüche nach § 437 ff. BGB bleiben von dieser Regelung unberührt. Die Garantiebedingungen können Sie unter [www.ritterwerk.de/garantie](http://www.ritterwerk.de/garantie) einsehen.

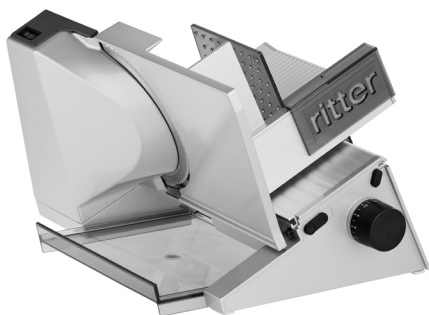
## Elektrischer Alleschneider contura<sup>3</sup> Scharfes Design und praktische Funktionen

Mit seiner eleganten Optik in Silber und Schwarz und seinem semiprofessionellen Aufbau ist der Vollmetall-Alleschneider contura<sup>3</sup> ein echter Hingucker in jeder Küche. Neben seinem außergewöhnlichen Erscheinungsbild überzeugt er auch mit seinen durchdachten technischen Funktionen. Die 25-Grad Schrägstellung der Auflagefläche bietet eine optimale und angenehme Schneidposition, sodass frisches Brot, saftiger Schinken oder frisches Gemüse ohne großen Kraftaufwand gleichmäßig aufgeschnitten werden kann.

Der Schlitten in Metallausführung ermöglicht mit seiner Leichtgängigkeit einen hohen Bedienkomfort beim Schneiden. Zudem sind dem Schneidgut durch den großflächigen Leichtlaufschlitten so gut wie keine Grenze mehr gesetzt. Auch das anschließende Reinigen ist kein Problem – hierzu kann der Schlitten ganz einfach entriegelt und abgenommen werden.



reddot design award  
winner 2013



Mit dem Alleschneider contura<sup>3</sup> können Lebensmittel kinderleicht in gleichmäßige Scheiben geschnitten und zubereitet werden, denn die Schnittstärke ist ganz nach Belieben von hauchdünn bis ca. 23 mm präzise einstellbar. Für den perfekten „Schnitt“ sorgt das Wellenschliffmesser aus rostfreiem Edelstahl, welches geschützt durch die Messerabdeckung noch bessere Schneidergebnisse erzielt. Je nach Bedarf kann der Alleschneider im Moment- oder Dauerbetrieb eingesetzt werden.

Angetrieben wird die contura<sup>3</sup> durch einen 65 Watt Eco-Motor, der im Vergleich zum Vorgängermodell, 20 % sparsamer und trotzdem 50 % kraftvoller ist.

Neben seinen praktischen, technischen Funktionen überzeugt der Alleschneider contura<sup>3</sup> auch mit seinem hervorragenden Design im Bauhaus-Stil. Dies wird durch den red dot design award 2008 und die Nominierung zum Deutschen Designpreis 2009 bestätigt.

Hochwertige Materialien und eine perfekte Verarbeitung garantieren contura<sup>3</sup> eine hohe Lebensdauer - ein ideales Gerät für alle, die Wert auf ein edles Design sowie auf Technik „made in Germany“ legen.

Für jeden ritter Alleschneider ist ein glattes Schinken- / Aufschnittmesser lieferbar.